

专属运动APP自动上传运动数据至GPTfit云端运动平台!



- 型号：OB003
- 尺寸：L48 x W31.5 x D12.5mm
- 臂带：L380 x W25mm
- 重量：14g (不含臂带)
- 防水：IPX7
- 内存容量：最多储存25小时训练 (单笔档案记录长度最大13小时)

- 操作温度：-10~60°C (-14~140°F)
- 充电温度：10~45°C (50~113°F)
- 无线传输接口：NFC、蓝牙 4.0、ANT+
- 无线传输频率：2.402~2.480 GHz
- 电池：可充电式锂电池
- 输入电压：5V
- 使用时间：最多连续使用 20 小时



ALATECH ATTACUS GPTfit運動平台



皇娥运动科技  
**ATTACUS**  
FITNESS

浙江艾乐健康科技有限公司  
浙江省桐乡市经济开发区同心路405号  
电话：0573-88628666-2000 传真：0573-88628122  
www.alatech.com.tw | www.attacusfitness.com

A4-Obeat3-cn-500(2023.12 Rev.1)

Your Best Sport Companion

**Obeat3**

NCF光學心率臂帶

Designed for  
Your Favorite Sport.

适用各种运动领域，完整记录运动数据



Redefine Your Life

# Obeat3

## 光学心率臂带



6色心率区间  
灯号显示

\*传感器将依据您在 Ala Connect 中的年龄和最大心率法 (%MHR) 或储备心率法 (%HRR) 定义您的心率区间。



NFC快速配对健身器材

※智慧玩美跑步机 AT100N

◎ 新一代NFC技术，使用心率传感器快速配对，能实时同步跑步机运动数据。

◎ 取代心率胸带的不适感，更不会因汗水而滑脱的问题！

取代心率胸带的不适感，更不会因汗水而滑脱的问题！光学心率侦测精准不漏拍，独家6色心率区间灯号变化，让运动伙伴们掌握瞬间心率讯息并加以调整运动状态，适合各种有氧运动(跑步、骑车、有氧活动...等)，配合运动APP可以获得更多运动信息，并自动上传至GPTfit云端运动平台储存。

Z0

日常生活

训练强度%  
%MHR 最大心率 ~50  
%HRR 储备心率 ~55

一般日常活动

Z1

热身区

训练强度%  
%MHR 最大心率 50~60  
%HRR 储备心率 55~60

帮助热身与体能恢复

Z2

有氧燃脂区

训练强度%  
%MHR 最大心率 60~70  
%HRR 储备心率 60~65

促进新陈代谢

Z3

耐力训练区

训练强度%  
%MHR 最大心率 70~80  
%HRR 储备心率 65~75

提高心肺有氧能力

Z4

马拉松肌力区

训练强度%  
%MHR 最大心率 80~90  
%HRR 储备心率 75~85

提高速度和乳酸阈值

Z5

无氧爆发力区

训练强度%  
%MHR 最大心率 90~  
%HRR 储备心率 85~

无氧代谢区，只适合短距离配速

### 产品特色



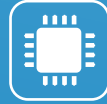
轻巧无感

14g



强续航力

20小时



搭载G Sensor，不只心率、卡路里，更有步频、步数、距离、配速等SPM数据，功能多样实在。



超高内存

25小时



防水等级

IPX7



可链接皇娥运动科技的健身器材(跑步机、划船机、飞轮)，将所有运动数据透过专属运动APP自动上传至GPTfit运动平台储存。

### 配戴方法

• 方法1.配戴于上手臂内侧较能获得较精确的心率数据，方便实时辨识灯号颜色。



• 方法2.配戴于前手臂内侧较能获得较精确的心率数据，步数、步频更为准确，也有利于运动时实时辨识灯号颜色。

